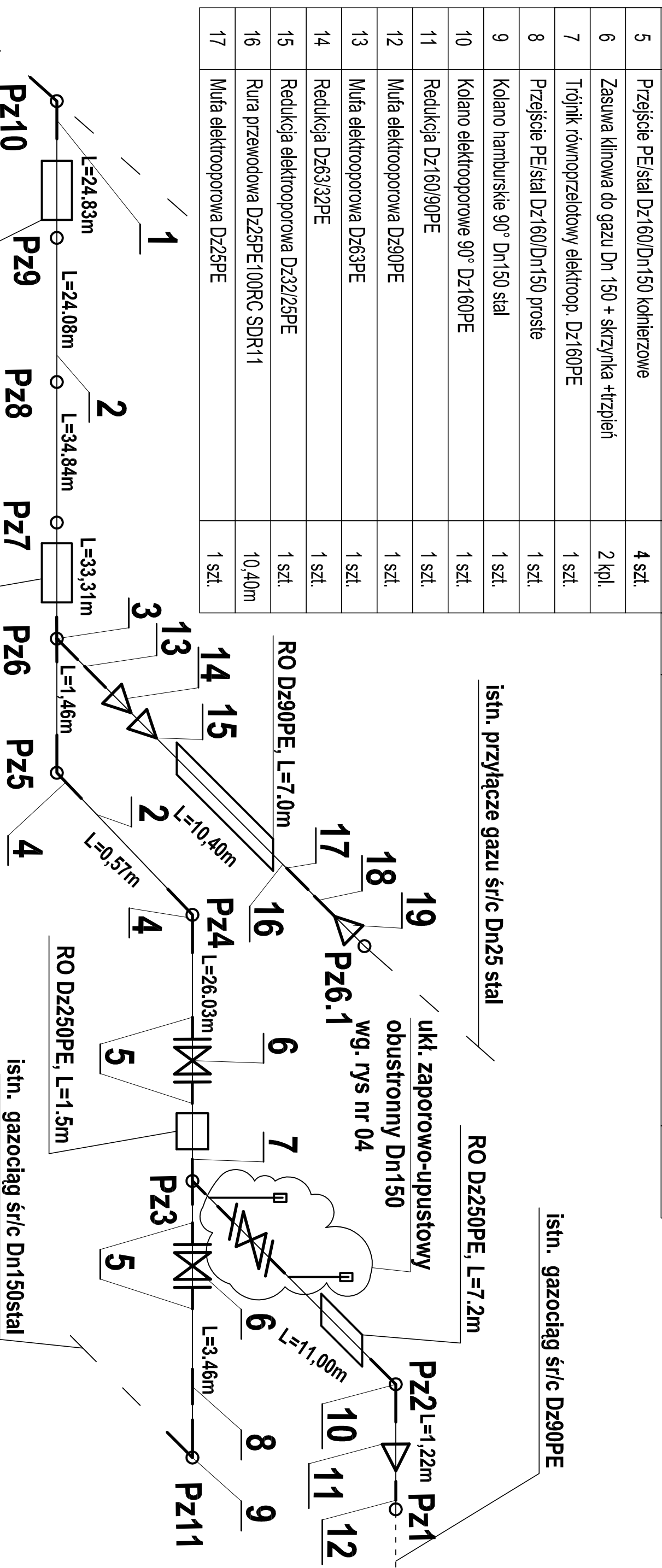


Poz.	Nazwa części	Ilość	Poz.	Nazwa części	Ilość
1	Luk 22° LS Dz160 PE100 SDR11	1 szt.	18	Przejsście PE/stal Dz25PE/Dn20stal proste	1 szt.
2	Rura przewodowa Dz160 PE100RC SDR11	160,80m	19	Zwężka redukcyjna Dn20/25 stal	1 szt.
3	Trójnik redukcyjny elektroop. Dz160/63PE	1 szt.		Rura ochronna Dz250PE100	14,70m
4	Kolano elektrooporowe 45° Dz160PE	2 szt.		Rura ochronna Dz90PE100	7,00m
5	Przejsście PE/stal Dz160/Dn150 kolnierzone	4 szt.			
6	Zasuwa klinowa do gazu Dn 150 + skrzylnka +trzcpięń	2 kpl.			
7	Trójnik równoprzelotowy elektroop. Dz160PE	1 szt.			
8	Przejsście PE/stal Dz160/Dn150 proste	1 szt.			
9	Kolano hamburskie 90° Dn150 stal	1 szt.			
10	Kolano elektrooporowe 90° Dz160PE	1 szt.			
11	Redukcja Dz160/90PE	1 szt.			
12	Mufa elektrooporowa Dz90PE	1 szt.			
13	Mufa elektrooporowa Dz63PE	1 szt.			
14	Redukcja Dz63/32PE	1 szt.			
15	Redukcja elektrooporowa Dz32/25PE	1 szt.			
16	Rura przewodowa Dz25PE100RC SDR11	10,40m			
17	Mufa elektrooporowa Dz25PE	1 szt.			



RO Dz250PE, L=3.0m

istn. gazociąg śr/c Dz160PE

RO Dz250PE, L=3.0m

istn. przyłącznie gazu śr/c Dn25 stal

RO Dz250PE, L=7.2m

istn. gazociąg śr/c Dz90PE

**Schemat montażowy**

Temat: Przebudowa gazociągu śr/c Dn150stal w ramach zadania inwestycyjnego pn.: "Przebudowa nawierzchni drogi gminnej łączącej ul. Polną z ul. M. Dąbrowskiej i ul. Bażantów w gminie Bobrowniki		Obiekt: Przebudowa gazociągu śr/c Dn 150stal na gazociąg o średnicy Dz160PE, wraz z przebudową układu zaporowo - upustowego obustronnego Dn150	
Inwestor: Urząd Gminy Bobrowniki ul. Główna 8, 42-583 Bobrowniki			
Tytuł rysunku: Schemat montażowy			
Projektował: mgr inż. Karina Wąder - Domin	Nr upraw. SLK4521PWOS12	Podpis:	Data: 02/2016
Opracował:	Nr upraw. ....	Podpis:	
Sprawdził: mgr inż. Marjola Tatarczak	Nr upraw. SLK09691POOS105	Podpis:	
			Nr rysunku: 03